

П1В1, Breezart 2000 Aqua Pool RP VB R
(правое исполнение)
L=2000/2000 м3/ч
1700x880x1640(н)

∅160
L=210 м3/ч, V=2,9 м/с

ДПУ-М 100
-70 м3/ч

∅100
L=70 м3/ч, V=2,5 м/с

∅125
L=123 м3/ч, V=2,8 м/с

∅125
L=140 м3/ч, V=3,2 м/с

∅125
L=123 м3/ч, V=2,8 м/с

∅100
L=70 м3/ч, V=2,5 м/с

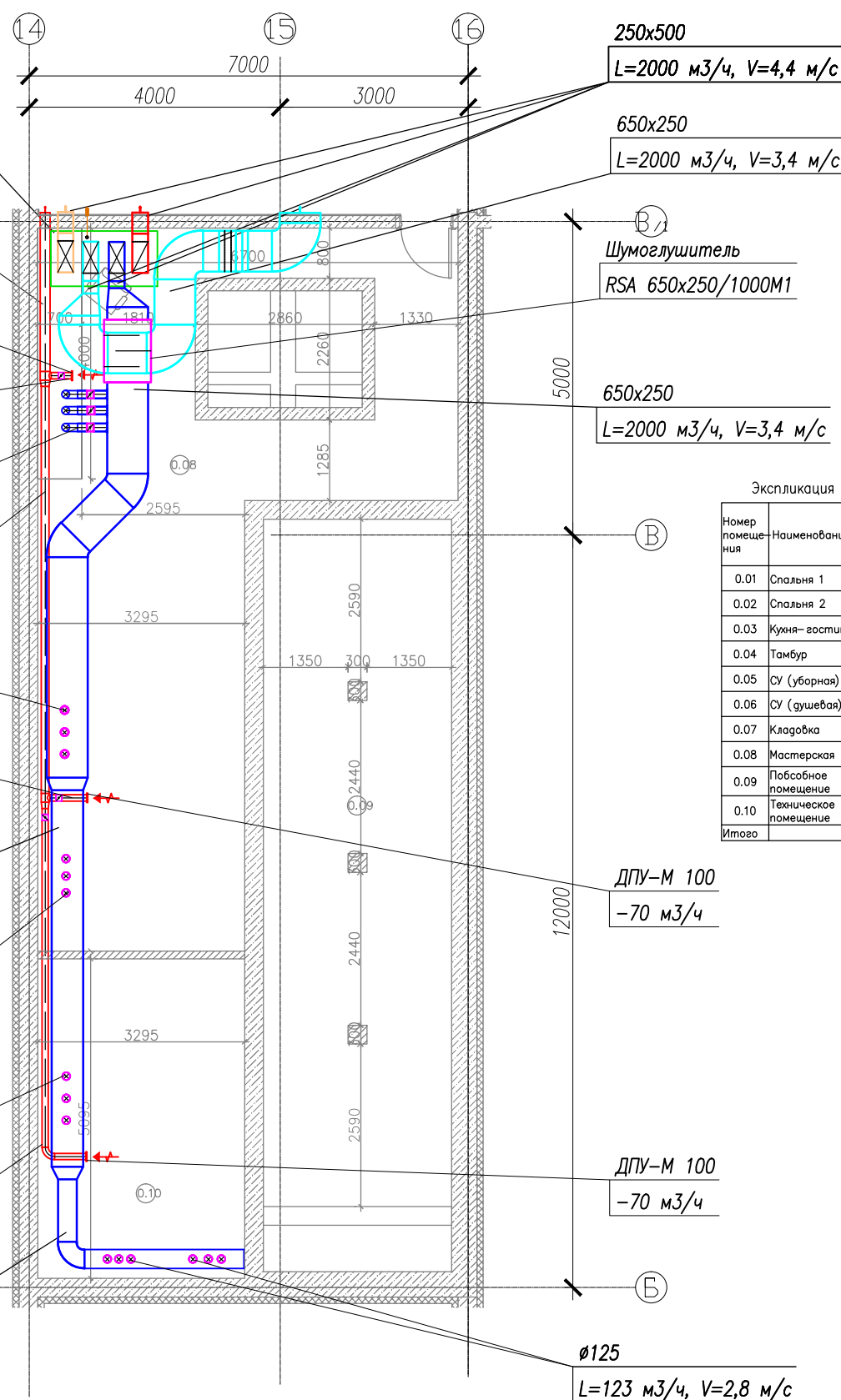
500x250
L=1370 м3/ч, V=3,0 м/с

∅125
L=123 м3/ч, V=2,8 м/с

∅125
L=123 м3/ч, V=2,8 м/с

∅100
L=70 м3/ч, V=2,5 м/с

300x250
L=735 м3/ч, V=2,7 м/с



250x500
L=2000 м3/ч, V=4,4 м/с

650x250
L=2000 м3/ч, V=3,4 м/с

Шумоглушитель
RSA 650x250/1000M1

650x250
L=2000 м3/ч, V=3,4 м/с

Экспликация помещений

Номер помещения	Наименование	Площадь, м²	Кот. помещения
0.01	Спальня 1	10,50	
0.02	Спальня 2	10,50	
0.03	Кухня-гостиная	21,74	
0.04	Тамбур	8,66	
0.05	СУ (уборная)	4,00	
0.06	СУ (душевая)	2,90	
0.07	Кладовка	17,88	
0.08	Мастерская	49,47	
0.09	Побочное помещение	32,91	
0.10	Техническое помещение	16,94	
Итого		175,50	

ДПУ-М 100
-70 м3/ч

ДПУ-М 100
-70 м3/ч

∅125
L=123 м3/ч, V=2,8 м/с

1 метр М 1:100

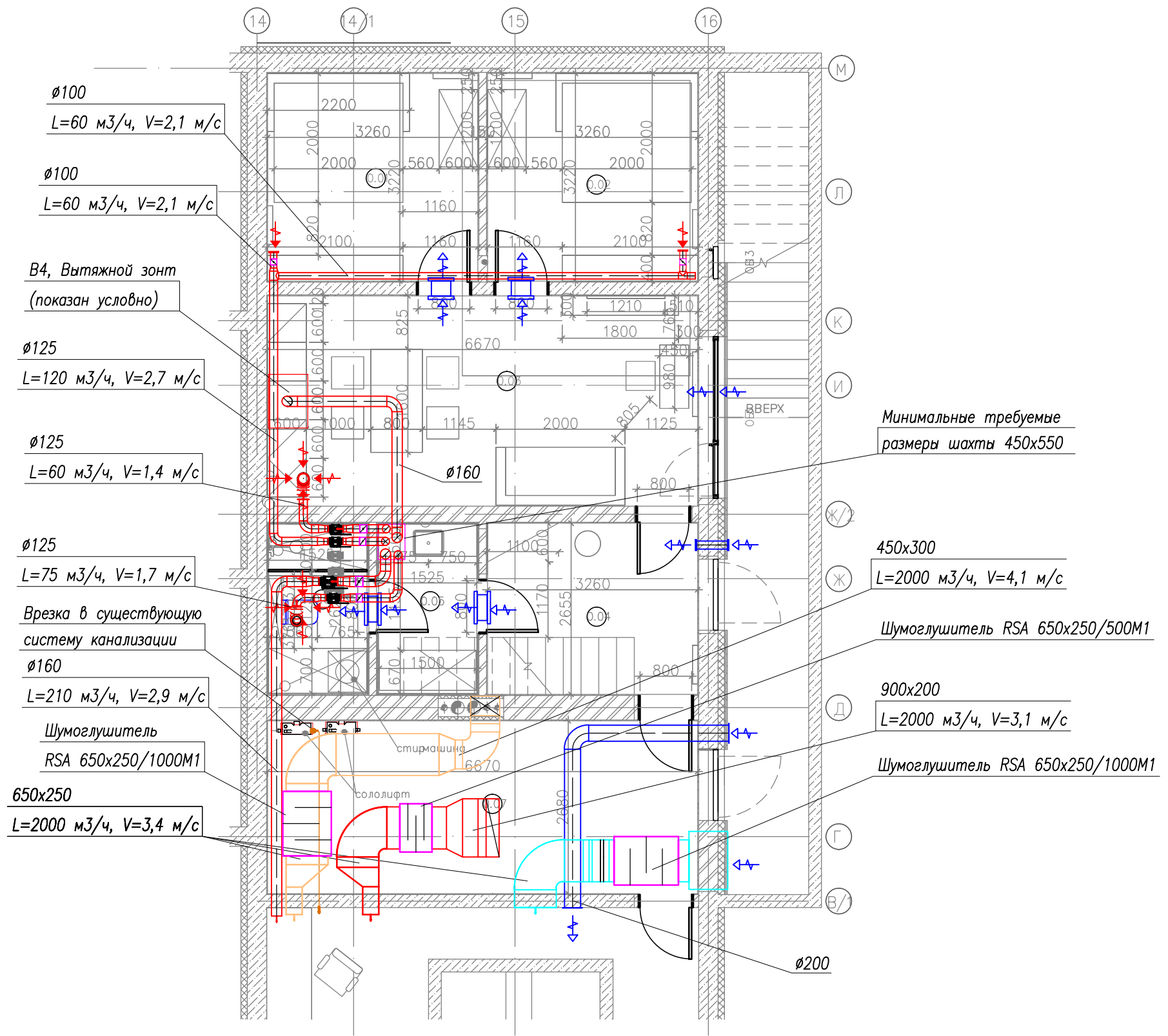
Примечания:

1. В случае пересечения с существующими коммуникациями монтаж уточнить по месту.
2. Заборный воздуховод систем П1В1 изолировать K-flex'ом AIR AD 19 мм.
3. Обеспечить доступ для технического обслуживания оборудования.
4. Вытяжные, приточные воздуховоды и выбросной воздуховод системы П1В1 теплоизолировать K-flex AIR AD 6 мм.
5. Выбросной воздуховод системы П1В1 проходящий по шахте теплоизолировать K-flex AIR AD 10 мм.
6. Вытяжные воздуховоды систем В2-В19 проходящие по шахте теплоизолировать K-flex AIR AD 10мм.
7. Вытяжные воздуховоды систем В2-В19 проходящие по чердаку теплоизолировать K-flex AIR AD 19 мм.
8. Для снижения уровня шума последний метр воздуховода систем В2-В19 при подключении к воздухораспредел. (адаптеру) расположенному на цокольном, 1-ом и 2-ом этажах дома выполнить из гибкого шумоизолированного воздуховода Sonodes.
9. Подвод теплоснабжения к вентиляционной установке П1В1 выполняется силами Заказчика.
10. Кухонный зонтик системы В4, В13 показан условно.
11. Расположение приточно-вытяжных решеток и диффузоров указано без привязок, уточнить по факту монтажа.

План цокольного этажа, оси Б/В-1. План систем вентиляции. План воздуховодов, воздухораспределителей и оборудования.

Экспликация помещений

Номер помещения	Наименование	Площадь, м ²	Кат. помещения
0.01	Спальня 1	10,50	
0.02	Спальня 2	10,50	
0.03	Кухня-гостиная	21,74	
0.04	Тамбур	8,66	
0.05	СУ (уборная)	4,00	
0.06	СУ (душевая)	2,90	
0.07	Кладовка	17,88	
0.08	Мастерская	49,47	
0.09	Побсобное помещение	32,91	
0.10	Техническое помещение	16,94	
Итого		175,50	



1 метр M 1:75

Примечания:

1. В случае пересечения с существующими коммуникациями монтаж уточнить по месту.
2. Заборный воздуховод систем П1В1 изолировать K-flex'ом AIR AD 19 мм.
3. Обеспечить доступ для технического обслуживания оборудования.
4. Вытяжные, приточные воздуховоды и выбросной воздуховод системы П1В1 теплоизолировать K-flex AIR AD 6 мм.
5. Выбросной воздуховод системы П1В1 проходящий по шахте теплоизолировать K-flex AIR AD 10 мм.
6. Вытяжные воздуховоды систем В2-В19 проходящие по шахте теплоизолировать K-flex AIR AD 10мм.
7. Вытяжные воздуховоды систем В2-В19 проходящие по чердаку теплоизолировать K-flex AIR AD 19 мм.
8. Для снижения уровня шума последний метр воздуховода систем В2-В19 при подключении к воздухораспредел. (адаптеру) расположенному на цокольном, 1-ом и 2-ом этажах дома выполнить из гибкого шумоизолированного воздуховода Sonodex.
9. Подвод теплоснабжения к вентиляционной установке П1В1 выполняется силами Заказчика.
10. Кухонный зонт системы В4, В13 показан условно.
11. Расположение приточно-вытяжных решеток и диффузоров указано без привязок, уточнить по факту монтажа.

План цокольного этажа, оси В-1/М.
План систем вентиляции.
План воздуховодов.

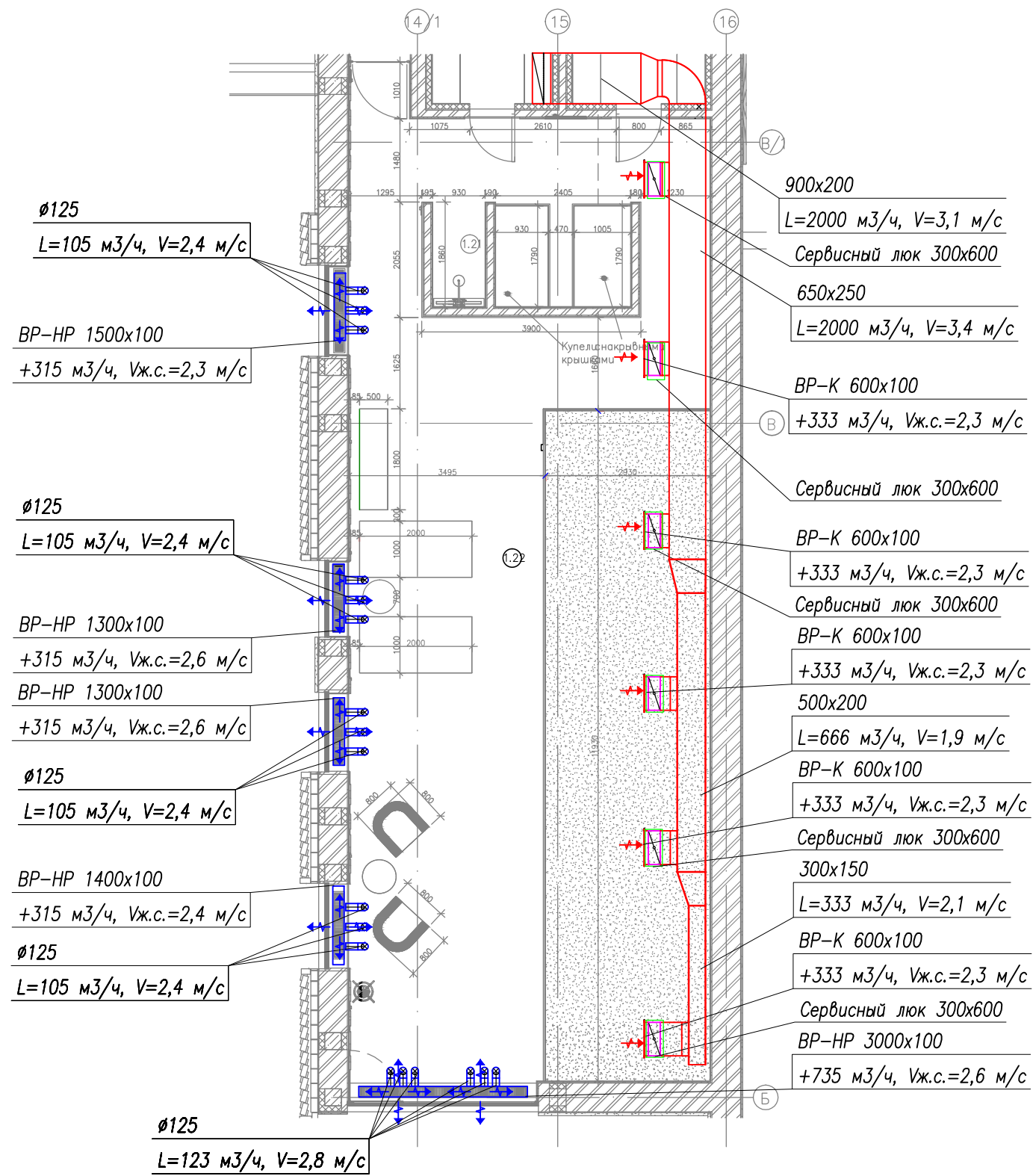
Инв. N подл. Подпись и дата. Взам. инв. N

Экспликация помещений

Номер помещения	Наименование	Площадь, м ²
1.01	Прихожая	13,83
1.02	С/У 1	3,12
1.03	Гардеробная	16,95
1.04	Гараж	37,41
1.06	Лестничный	20,86
1.07	Гостиная	46,82
1.08	Кладовка	6,74
1.09	Галерея	15,99
1.10	Столовая	23,15
1.11	Терраса	37,02
1.12	Постирочная	9,53
1.13	Кухня	14,41

Экспликация помещений

Номер помещения	Наименование	Площадь, м ²
1.14	Сейфовая	3,20
1.15	Кинотеатр	21,08
1.16	Коридор	13,39
1.17	С/У2	2,49
1.18	Комната спа	15,93
1.19	Хамам	4,36
1.20	Сауна	4,81
1.21	Купели	8,55
1.22	Помещение бассейна	101,09
Итого		420,73



1 метр М 1:100

Примечания:

1. В случае пересечения с существующими коммуникациями монтаж уточнить по месту.
2. Заборный воздуховод систем П1В1 изолировать K-flex от AIR AD 19 мм.
3. Обеспечить доступ для технического обслуживания оборудования.
4. Вытяжные, приточные воздуховоды и выбросной воздуховод системы П1В1 теплоизолировать K-flex AIR AD 6 мм.
5. Выбросной воздуховод системы П1В1 проходящий по шахте теплоизолировать K-flex AIR AD 10 мм.
6. Вытяжные воздуховоды систем В2-В19 проходящие по шахте теплоизолировать K-flex AIR AD 10мм.
7. Вытяжные воздуховоды систем В2-В19 проходящие по чердаку теплоизолировать K-flex AIR AD 19 мм.
8. Для снижения уровня шума последний метр воздуховода систем В2-В19 при подключении к воздухораспредел. (адаптеру) расположенному на цокольном, 1-ом и 2-ом этажах дома выполнить из гибкого шумоизолированного воздуховода Sonodec.
9. Подвод теплоснабжения к вентиляционной установке П1В1 выполняется силами Заказчика.
10. Кухонный зонт системы В4, В13 показан условно.
11. Вытяжной воздуховод системы П1В1 теплоизолировать K-flex SOLAR HT 25 мм на участке прохода через помещение 1.20.

План 1-го этажа, оси Б/В-1. План систем вентиляции. План воздуховодов, воздухораспределителей и оборудования.

Инв. N подл. Подпись и дата. Взам. инв. N

Шумоглушитель RSA 650x250/1000M1

APH 900x500
L=2000 м³/ч, Vж.с.=2,6 м/с

650x250
L=2000 м³/ч, V=3,4 м/с

BP-HP 1500x100
+315 м³/ч, Vж.с.=2,3 м/с

250x500
L=2000 м³/ч, V=4,4 м/с

ø125
L=123 м³/ч, V=2,8 м/с

BP-HP 1300x100
+315 м³/ч, Vж.с.=2,6 м/с

BP-HP 1300x100
+315 м³/ч, Vж.с.=2,6 м/с

-2.80

-0.80

П1В1, Breezart 2000 Aqua Pool RP VB R
(правое исполнение)
L=2000/2000 м³/ч
1700x880x1640(h)

ø125
L=123 м³/ч, V=2,8 м/с

BP-HP 1400x100
+315 м³/ч, Vж.с.=2,4 м/с

BP-HP 3000x100
+735 м³/ч, Vж.с.=2,6 м/с

500x250
L=1370 м³/ч, V=3,0 м/с

+0.00

+0.00

ø125
L=123 м³/ч, V=2,8 м/с

ø125
L=123 м³/ч, V=2,8 м/с

300x250
L=735 м³/ч, V=2,7 м/с

ø125
L=123 м³/ч, V=2,8 м/с

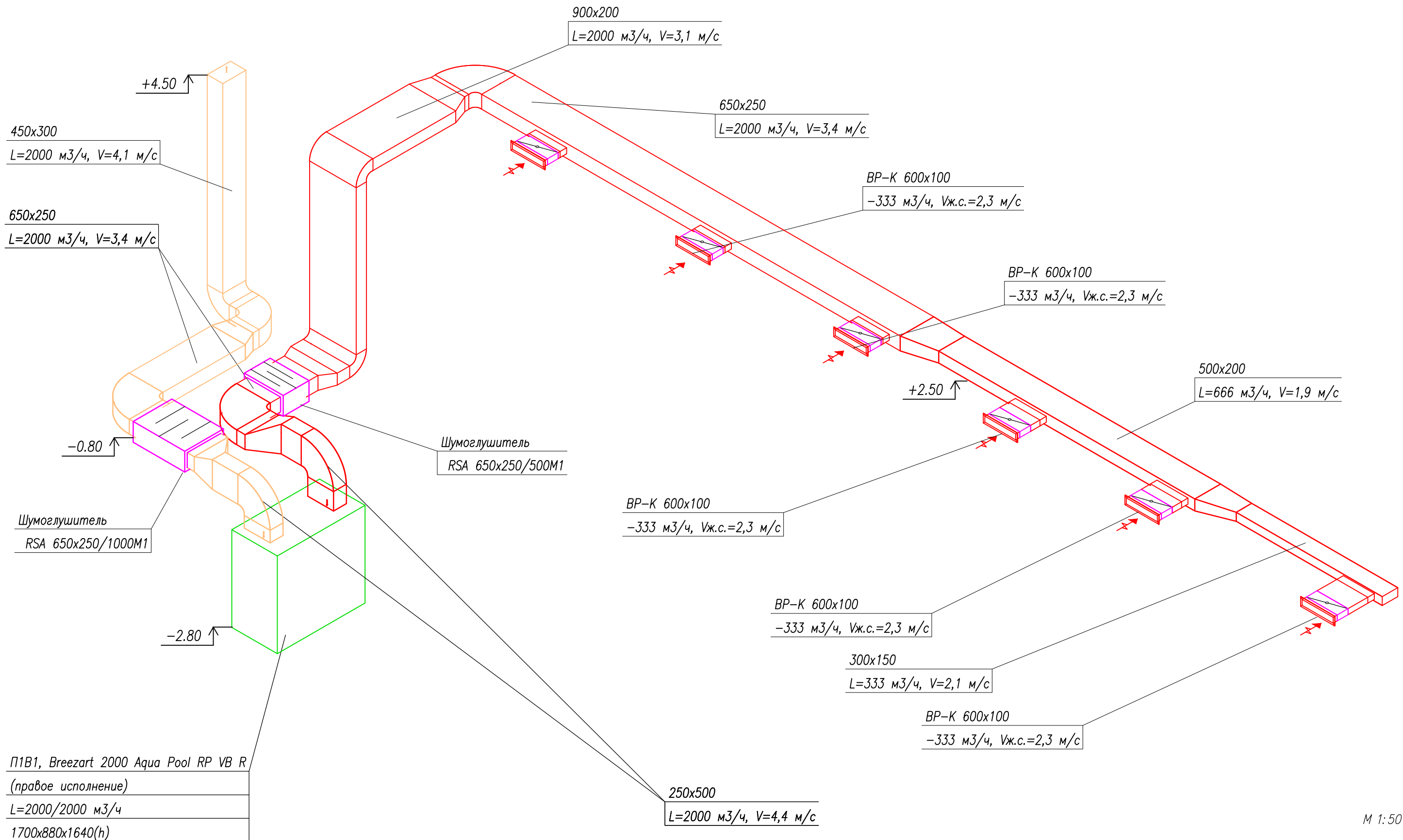
М 1:50

Примечания:

1. В случае пересечения с существующими коммуникациями монтаж уточнить по месту.
2. Заборный воздуховод систем П1В1 изолировать K-flex'ом AIR AD 19 мм.
3. Обеспечить доступ для технического обслуживания оборудования.
4. Вытяжные, приточные воздуховоды и выбросной воздуховод системы П1В1 теплоизолировать K-flex AIR AD 6 мм.
5. Выбросной воздуховод системы П1В1 проходящий по шахте теплоизолировать K-flex AIR AD 10 мм.
6. Подвод теплоснабжения к вентиляционной установке П1В1 выполняется силами Заказчика.
7. Отвод конденсата от установки П1В1 сделать через гидрозатвор в существующую систему канализации.
8. За отметку +0,00 принят уровень пола первого этажа.

Аксонометрия системы
вентиляции П1В1 – Приточная часть.

Инв. N подл.
Подпись и дата
Взам. инв. N



Примечания:

1. В случае пересечения с существующими коммуникациями монтаж уточнить по месту.
2. Заборный воздуховод систем П1В1 изолировать K-flex от AIR AD 19 мм.
3. Обеспечить доступ для технического обслуживания оборудования.
4. Вытяжные, приточные воздуховоды и выбросной воздуховод системы П1В1 теплоизолировать K-flex AIR AD 6 мм.
5. Выбросной воздуховод системы П1В1 проходящий по шахте теплоизолировать K-flex AIR AD 10 мм.
6. Подвод теплоснабжения к вентиляционной установке П1В1 выполняется силами Заказчика.
7. Отвод конденсата от установки П1В1 сделать через гидрозатвор в существующую систему канализации.
8. За отметку +0,00 принят уровень пола первого этажа.
9. Вытяжной воздуховод системы П1В1 теплоизолировать K-flex SOLAR HT 25 мм на участке прохода через сауну.

Аксонометрия системы вентиляции П1В1 – Вытяжная часть.

М 1:50

Инв. N
 Подпись и дата
 Взам. инв. N